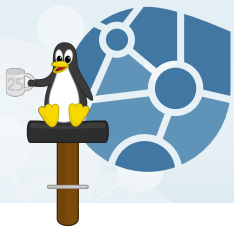


Sieve

**Einfach, steinalt, funktionell, lesbar.
Sortiert deine E-Mails.**

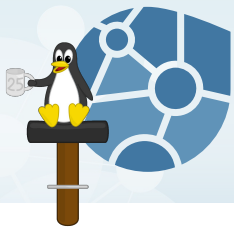
Themen



- Sieve?
- Historie
- Nutzen
- Möglichkeiten
- Server und Clients
- Technik
- Beispiele
- Sieve in EGroupware

- Fragen?

Sieve?

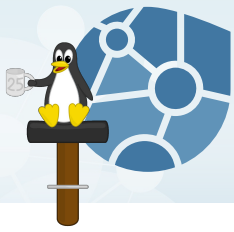


Sieve ist eine Scriptsprache. Bezeichnet aber auch die ganze Technik.

Via Sieve werden Filterregeln und Abwesenheitsnotizen auf Mail-Servern verwaltet. Über einen geeigneten Client (oder per Texteditor :-)) erstellte Scripte sorgen auf dem Mail-Server für verschiedenste Aktionen:

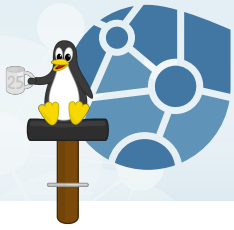
- Automatische Antwort
- Weiterleitung
- Verschieben
- Ablehnen
- Löschen
- Flags setzen
- ...

Sieve?



- Einfach
- Steinalt
- Funktionell
- Lesbar
- Sortiert deine E-Mails.

Historie



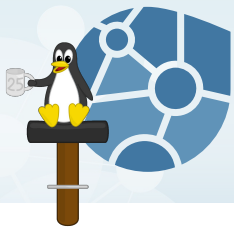
Sieve seit 2001 Standard: RFC3028

<https://www.rfc-editor.org/rfc/rfc3028>

Aktuell: RFC5228 von 2008

<https://datatracker.ietf.org/doc/html/rfc5228>

Möglichkeiten

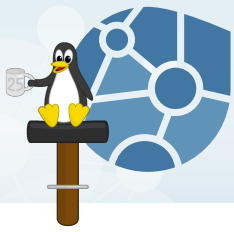


Werden beschrieben, implementiert als RFCs:

<https://www.cyrusimap.org/2.5/imap/rfc-support.html>

- * Automatische Antwort
- * Weiterleitung
- * Verschieben
- * Ablehnung
- * Löschen
- * Flags setzen
- * kopieren
- * ...

Möglichkeiten

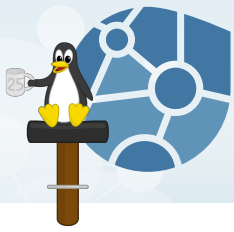


Spezielles:

RFC 6131 Sieve Vacation Extension: “Seconds” Parameter

<https://datatracker.ietf.org/doc/html/rfc6131.html>

Nutzen



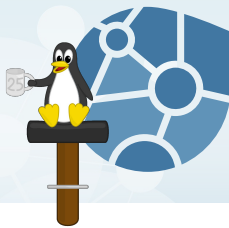
Die Verarbeitung von Mails findet auf dem Mail-Server statt.

Findet während der Zustellung (eingehend in das Postfach, MDA/IMAP) auf dem Mail-Server statt.

Client unabhängig

E-Mails überall gleich, auch auf Tablets, Smartphones, ...
Alles, was auf den IMAP-Server zugreift

Sieve <=> Lokale Filter



Lokal

Lokale Filter oft umfangreicher

Filter nachträglich anwendbar (meist auch auf Nicht-Posteingang)

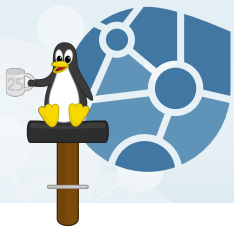
Sieve

Filter auf Mail-Server machen Client-unabhängig

Abwesenheitsnotiz (Auto-Responder) auf/vom Mail-Server

Daten (Mail-Konten, ...) vom Server verfügbar

Server und Clients



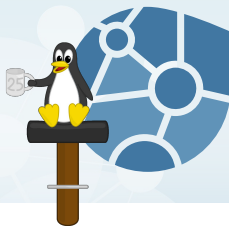
Server

Cyrus, Dovecot, ...

Clients

Thunderbird, OpenXChange, Nextcloud, Outlook, Roundcube, Kmail, ...

Server und Clients

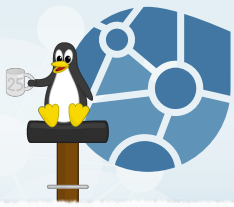


Thunderbird

Keine bekannten funktionierenden Add-ons mehr (seit Add-on-Architektur-Änderung).

Waren m.e. auch immer nur Text-Editoren für Scripte.

Server und Clients

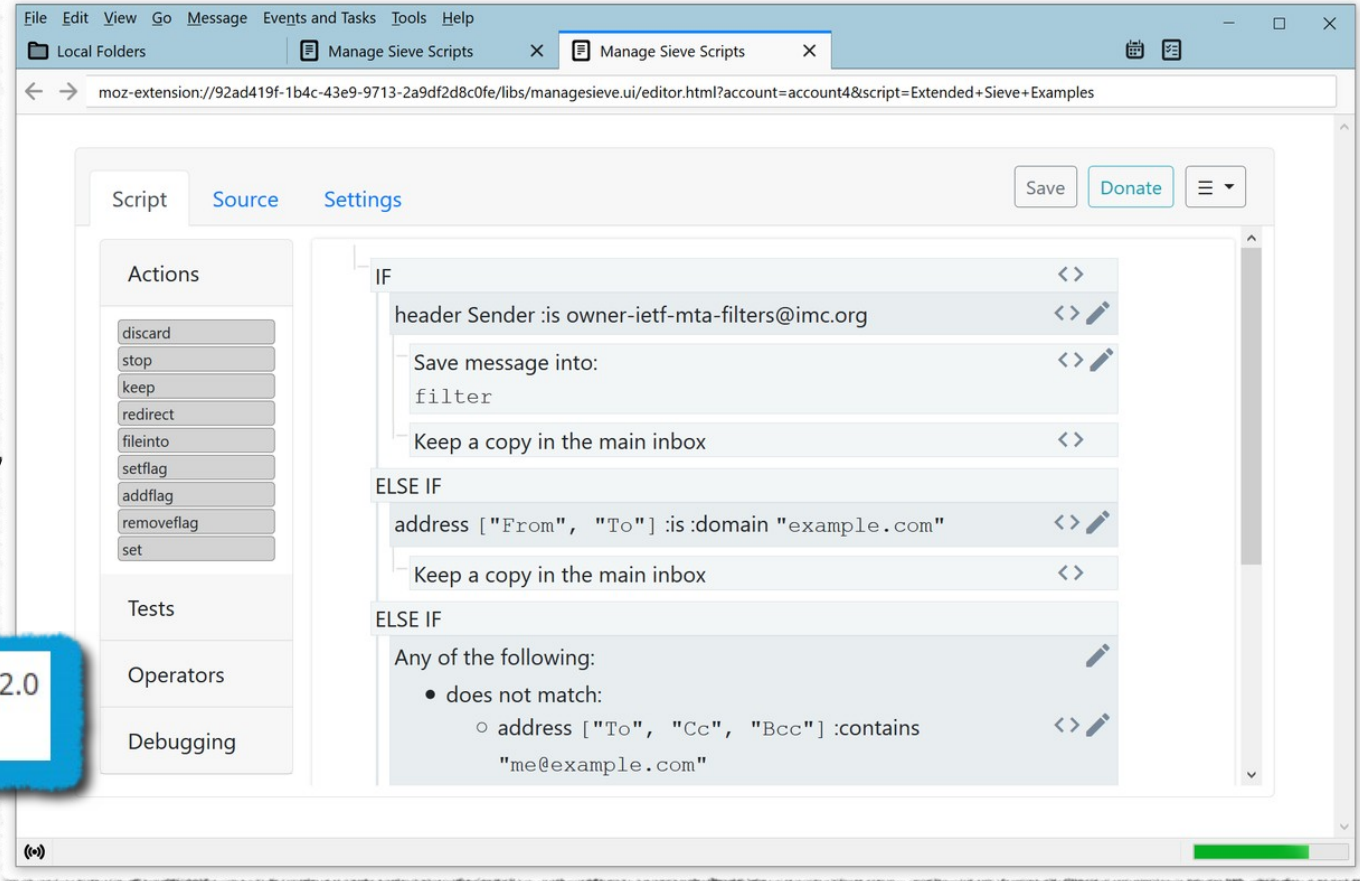


Thunderbird

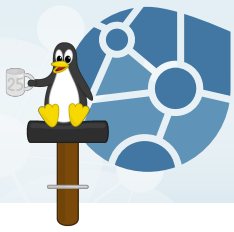
[https://
addons.thunderbird.net/
de/thunderbird/addon/
sieve/](https://addons.thunderbird.net/de/thunderbird/addon/sieve/)

[https://github.com/thsmi/
sieve](https://github.com/thsmi/sieve)

Kompatibel mit Thunderbird 68.0a1 - 102.0
[Andere Versionen ansehen](#)



Server und Clients



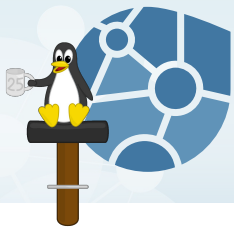
eM Client: Nix...

Outlook: Nix...

KMail: Script Editor

...

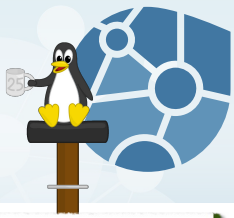
Server und Clients



Web-basierte Clients

- Nextcloud
- **OpenXchange**
- **Roundcube**
- Group-Office
- **EGroupware**
- ...

Server und Clients



OX

Abwesenheitsbenachrichtigung

☐

Abwesenheitsbenachrichtigung nur für diese Dauer versenden

Beginn

Ende

14.3.2024

21.3.2024

8 Tage

Betreff

Nachricht

Erweiterte Optionen anzeigen

Abbrechen

Änderungen übernehmen

Neue Regel erstellen

Regelname

Neue Regel

Regel anwenden, wenn alle Bedingungen erfüllt sind

☒

Gegen nachfolgende Regeln prüfen

Bedingungen

Betreff

Enthält

Bis zu 40% Rabatt

E-Mail-Adresse

Header

Von

Stimmt exakt überein mit

newsletter

Bedingung hinzufügen

Aktionen

Bitte legen Sie mindestens eine Aktion fest

Aktion hinzufügen

Von

An

CC

Irgendein Empfänger

Mailingliste

Betreff

Textteil

E-Mail-Adresse

Envelope

Header

Zeichenkette

Größe

Versanddatum

Aktuelles Datum

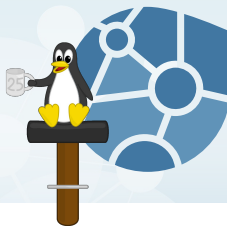
Verschlüsselte Bedingung

Regel jetzt speichern

Speichern

Abbrechen

Sieve und Provider



Strato, IONOS, kleine, ...

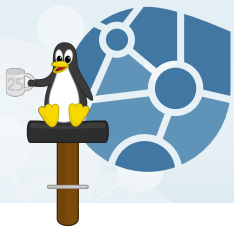
Bieten meist kein Sieve-Zugang an.

Filter/Abwesenheitsnotizen müssen Web-Frontend des Anbieters eingestellt werden.

Anbieter, welche einen eingeschränkten Zugang anbieten...

Welcher Mail-Provider bietet Sieve an?

Technik



Kommunikation Client \Leftrightarrow Server

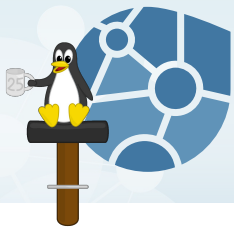
SSL/TLS, Port 4190 (default) oder 2000

Client fragt Capabilities beim Server ab

Reaktion auf Mailinglisten

Behandlung von Auto-Replys/Pingpong

Technik



Scripte liegen im home-Verzeichnis des Users
oder
in manchen Installationen auch woanders...

Beispiel Collax CBS:

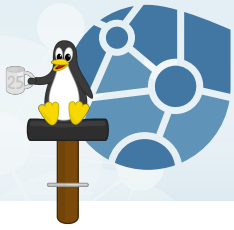
`/var/lib/sieve/u/unver`

Deaktiviert = auskommentiert

```
require ["fileinto","regex","vacation","date","relational","imap4flags"];
if allof (header :contains "subject" "xxxBetreffxxx") {
    addflag "\\Seen";
}
```

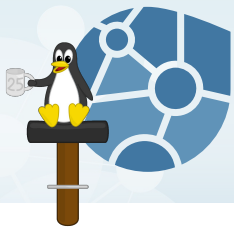
```
}  
##PSEUDO script start  
#rule&&1&&DISABLED&&&&x Betteffxxx&&flags&&\ \ Seen&&0&&&&  
#vacation&&3&&"s.unverricht@ " &&Dies  
ort. Ich bin bis einschließlich $$end$$ nicht im Büro zu erreichen und
```

Lesestoff



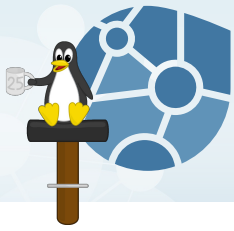
ADMIN 05/2011 Florian Effenberger

Mails filtern mit Sieve



EGroupware
SMART ONLINE OFFICE

Module in EGroupware



E-Mail



InfoLog
(Aufgaben/
Notizen/...)

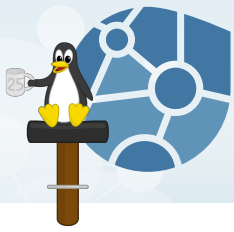


Kalender



Kontakte

Weitere Module in EGroupware



Videokonferenz
(Jitsi)



Videokonferenz
(BBB)



Chat
(Rocket.Chat)

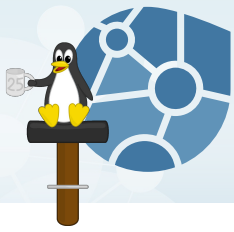


Dateimanager /
Filesharing



Online Office
(Collabora Online)

Mehr als Groupware



Remote Desktop
(Guacamole)



Kanban



VIDOTEACH



Projektmanager



Verfolgungs-
system
(Ticketsystem)



CTI
(Computer
Telephony
Integration)



Zeiterfassung

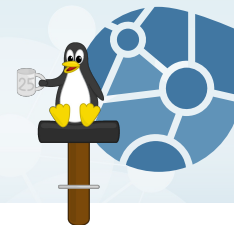


Ressourcen



Deine Anwendung?

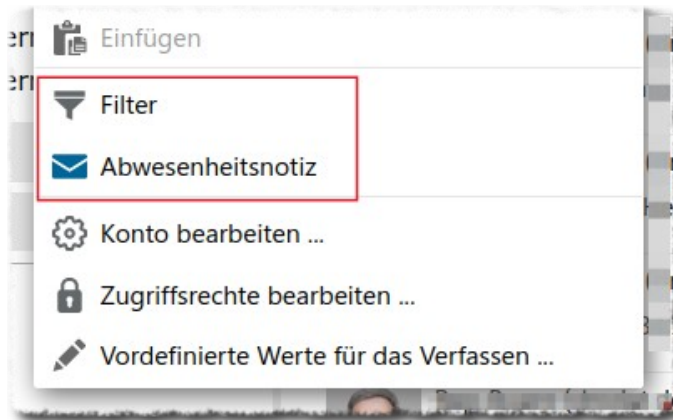
Sieve in EGroupware



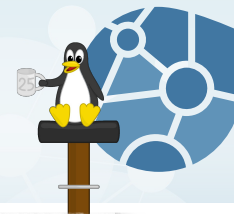
- Filter
- Abwesenheitsnotiz

Besonderes

- Autoresponder
- Admin kann Abwesenheitsnotiz (auch Zeit-gesteuert) einstellen.



Sieve in EGw-Abwesenheitsnotiz



Abwesenheitsnotiz

Abwesenheitsnotiz bearbeiten

Status: Aktiv

Benachrichtigung für Herr Stefan Unverricht × Alle Alias-Adressen hinzufügen

Nachricht weiterleiten an: Nicht weiterleiten

Abwesenheitsnotiz: Sende eine Abwesenheitsnotiz und speichere die Mail im Posteingang

mit folgender Nachricht:

Guten Tag.

Dies ist eine automatisch erzeugte Antwort. Ich bin bis einschließlich ~~Send~~ nicht im Büro zu erreichen und kann Ihre E-Mail nicht sofort beantworten.

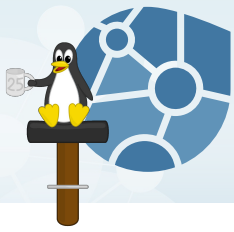
Ich liege lieber in der Sonne :-)

Nach wie vielen Tagen erneut senden? Jeden 3. Tag

Als Vorgabe speichern ☐ Adresse beim Speichern überprüfen? ☐

Speichern Übernehmen Abbruch

Sieve in EGw-Abwesenheitsnotiz



Aktiv / Deaktiviert / Nach Datum

Status: Aktiv

Benachrichtigung für

- ✓ Aktiv
- Deaktiviert
- Nach Datum

Nach Datum von/bis einstellbar

NICHT Uhrzeit!

Status: Nach Datum

Benachrichtigung für: Herr Stefan Unverricht

Nachricht weiterleiten an: Nicht weiterleiten

Abwesenheitsnotiz: Sende eine Abwesenheitsnotiz und

mit folgender Nachricht:

Guten Tag.

Dies ist eine automatisch erzeugte
erreichen und kann Ihre E-Mail nicht

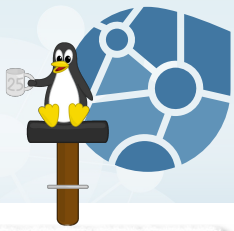
Ich liege lieber in der Sonne :-)

March 2024

Wk	Mon	Tue	Wed	Thu	Fri	Sat	Sun
9	26	27	28	29	1	2	3
10	4	5	6	7	8	9	10
11	11	12	13	14	15	16	17
12	18	19	20	21	22	23	24
13	25	26	27	28	29	30	31
14	1	2	3	4	5	6	7

OK Heute

Sieve in EGW-Abwesenheitsnotiz



Von/bis-Datum per Platzhalter
in Antwort-Text

mit folgender Nachricht:

Guten Tag.

Dies ist eine automatisch erzeugte Antwort. Ich bin bis einschließlich `$$end$$` nicht im Büro zu erreichen und kann Ihre E-Mail nicht sofort beantworten.

Ich liege lieber in der Sonne :-)

Sie können `$$start$$` für das obige Start- und `$$end$$` für das End-Datum verwenden.

Auch für mehrere Alias-Adressen

Benachrichtigung für



Herr Stefan Unverricht



|

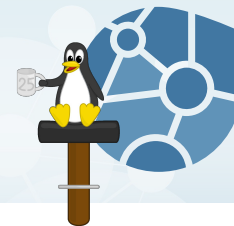
Alle Alias-Adressen hinzufügen

Weiterleitung

Nachricht weiterleiten an:

Nicht weiterleiten


Sieve in EGw-Abwesenheitsnotiz



Auch:

- Nur Abwesenheit
- Keine Abwesenheit

Abwesenheitsnotiz



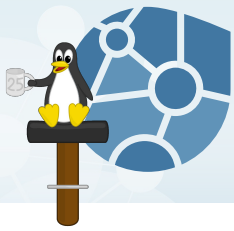
Sende eine Abwesenheitsnotiz und speichere die Mail im Posteingang

✓ ☒ **Sende eine Abwesenheitsnotiz und speichere die Mail im Posteingang**

☐ **Sende nur eine Abwesenheitsnotiz, die Nachricht selbst NICHT im Posteingang speichern**

☐ **Nachricht nur im Posteingang speichern, keine Abwesenheitsnotiz versenden**

Sieve in EGw-Abwesenheitsnotiz



Auch:

- Antwort auf jede E-Mail

Abwesenheitsnotiz bearbeiten

Immer antworten / Auto-Responder

Einmal pro Tag

Jeden 2. Tag

✓ Jeden 3. Tag

Jeden 4. Tag

Jeden 5. Tag

Jeden 6. Tag

Jeden 7. Tag

Jeden 8. Tag

Jeden 9. Tag

Jeden 10. Tag

Jeden 11. Tag

Jeden 12. Tag

Jeden 13. Tag

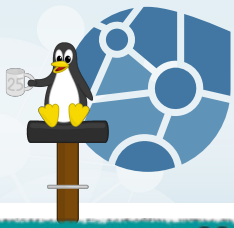
Jeden 14. Tag

Jeden 15. Tag

Nach wie vielen Tagen erneut senden?

Suche

Sieve in EGW-Abwesenheitsnotiz



Script Aktiv

```
/var/lib/sieve/u/unver/felamimail.script 1069/1192 89%
#Mail filter rules for unver
#Generated by unver using Mail 23.1
require ["fileinto","regex","vacation","date","relational","imap4flags"];

if allof (header :contains "subject" "xxx") {
    addflag "\\Seen";
}

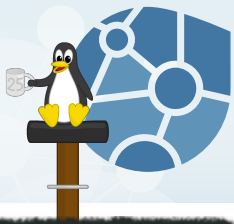
if header :regex "X-Spam-Status" "\\bYES\\b"{
    stop;
}

vacation :days 3 :addresses ["s.unverricht@"] text:
Guten Tag.

Dies ist eine automatisch erzeugte Antwort. Ich bin bis einschließlich $$end$$ nicht im Büro
zu erreichen und kann Ihre E-Mail nicht sofort beantworten.

Ich liege lieber in der Sonne :-)
```


Sieve in EGW-Abwesenheitsnotiz



Script
Deaktiviert

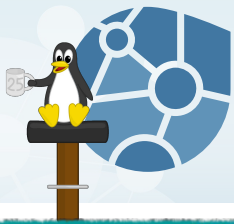
```
ti/var/lib/sieve/u/unver/felamimail.script 810/810 10
ar#Mail filter rules for unver
r#Generated by unver using Mail 23.1
require ["fileinto","date","relational","imap4flags"];

aif allof (header :contains "subject" "xxx") {
mn    addflag "\\Seen";
re}

vy##PSEUDO script start
in

#vacation&&3&&"s.unverricht@&&&&" "&&Guten Tag.\n\nDies ist ein
automatisch erzeugte Antwort. Ich bin bis einschließlich $$end$$ nicht im Büro zu erreichen
und kann Ihre E-Mail nicht sofort beantworten.\n\nIch liege lieber in der Sonne :-)\n\n&&c
&&&&notice+store
#mode&&basic
```

Sieve in EGw-Abwesenheitsnotiz



Script Nach Datum

```
/var/lib/sieve/u/unver/felamimail.script 719/1326 54%
#Mail filter rules for unver
#Generated by unver using Mail 23.1
require ["fileinto", "regex", "vacation", "date", "relational", "imap4flags"];

if allof (header :contains "subject" "xxx") {
    addflag "\\Seen";
}

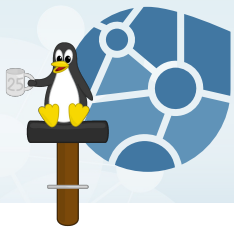
if allof (
currentdate :value "ge" "date" "2024-03-13",
currentdate :value "le" "date" "2024-03-14")
{
if header :regex "X-Spam-Status" "\\bYES\\b"{
    stop;
}
vacation :days 3 :addresses ["s.unverricht@unver.de"] text:
Guten Tag.

Dies ist eine automatisch erzeugte Antwort. Ich bin bis einschließlich 14.03.2024 nicht im B
üro zu erreichen und kann Ihre E-Mail nicht sofort beantworten.

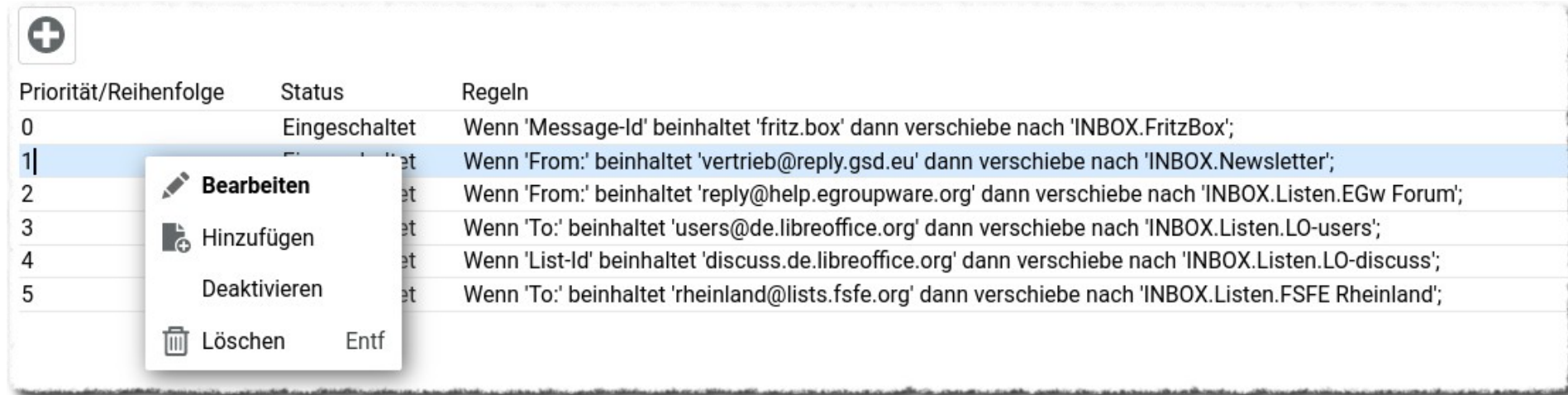
Ich liege lieber in der Sonne :-)

;
;
```


Sieve in EGw-Filter




- Filter-Liste
- Wird von oben nach unten abgearbeitet
- Per DnD sortierbar




Priorität/Reihenfolge	Status	Regeln
0	Eingeschaltet	Wenn 'Message-Id' beinhaltet 'fritz.box' dann verschiebe nach 'INBOX.FritzBox';
1	Eingeschaltet	Wenn 'From:' beinhaltet 'vertrieb@reply.gsd.eu' dann verschiebe nach 'INBOX.Newsletter';
2	Eingeschaltet	Wenn 'From:' beinhaltet 'reply@help.egroupware.org' dann verschiebe nach 'INBOX.Listen.EGw Forum';
3	Eingeschaltet	Wenn 'To:' beinhaltet 'users@de.libreoffice.org' dann verschiebe nach 'INBOX.Listen.LO-users';
4	Eingeschaltet	Wenn 'List-Id' beinhaltet 'discuss.de.libreoffice.org' dann verschiebe nach 'INBOX.Listen.LO-discuss';
5	Eingeschaltet	Wenn 'To:' beinhaltet 'rheinland@lists.fsfe.org' dann verschiebe nach 'INBOX.Listen.FSFE Rheinland';

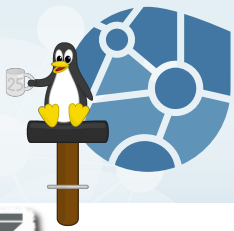
 **Bearbeiten**

 Hinzufügen

Deaktivieren

 Löschen Entf

Sieve in EGw-Filter



Bedingung

Filter-Regel #

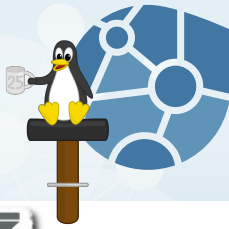
Bedingung	Aktion
Übereinstimmung:	alle
wenn Von enthält: (*)	
wenn An enthält: (*)	
wenn Betreff enthält: (*)	
wenn Nachrichtengröße	kleiner als <input type="text"/> Kilobyte
wenn E-Mail-Header	<input type="text"/> enthält(*) <input type="text"/>
wenn E-Mail Text	raw <input type="text"/> enthält(*) <input type="text"/>
wenn E-Mail Text enthält/Anhang-Type	Kein <input type="text"/> / z.B. für mpeg

(*) Platzhalter (*,?) können verwendet werden. Wenn Sie * oder ? selbst finden wollen, dann müssen Sie diesen Zeichen je einen Backslash (\) voranstellen. Wenn Sie "reguläre Ausdrücke verwenden" aktivieren, dann müssen Sie jedoch gültige reguläre Ausdrücke angeben. Zur Verwendung von Ausrufezeichen (!), das NICHT als "NICHT" interpretiert werden soll, muss ein regulärer Ausdruck verwendet werden und ein Backslash - also "\!".


- ☐ Nachricht auch gegen nächste Regel prüfen
- ☐ Eine Kopie der Nachricht im Posteingang behalten
- ☐ Reguläre Ausdrücke verwenden (siehe https://en.wikipedia.org/wiki/Regular_expression)

Speichern Übernehmen Abbruch Löschen

Sieve in EGw-Filter






Aktion

Filter-Regel # 

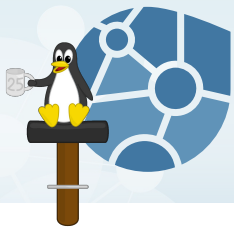
Bedingung	Aktion
<input type="radio"/> Verschieben nach:	<input type="text"/>
<input type="radio"/> Ablehnungs-E-Mail senden:	<input type="text"/>
<input type="radio"/> Nachricht verwerfen	
<input type="radio"/> E-Mail markieren als	<input type="text"/>

(*) Achtung: Eine Weiterleitung an mehr als 4 E-Mail-Adressen funktioniert bei den manchen Mail-Servern nicht. Daher ist das als Limit zur Eingabe festgelegt. Für weitere Informationen kontaktieren sie bitte Ihren Administrator.

☐ Nachricht auch gegen nächste Regel prüfen
☐ Eine Kopie der Nachricht im Posteingang behalten
☐ Reguläre Ausdrücke verwenden (siehe https://en.wikipedia.org/wiki/Regular_expression)

 Speichern  Übernehmen  Abbruch  Löschen

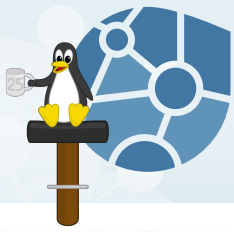
Sieve in EGw-Filter



- Interne Adressen/Adressbücher
- Postfach-Ordner
- Aliase

stehen zur Verfügung.

Sieve in EGw-Filter



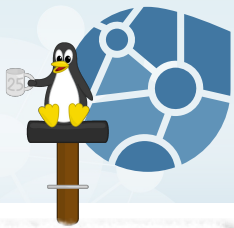
Regeln werden nach Reihenfolge
abgearbeitet.

- ☐ Nachricht auch gegen nächste Regel prüfen
- ☐ Eine Kopie der Nachricht im Posteingang behalten

„Nachricht auch gegen nächste Regel
prüfen“

„Eine Kopie der Nachricht im Posteingang
behalten“

Sieve in EGw-Filter



Beispiel E-Mail-Header

```
Received: from fritzbox (unknown [192.168.178.1])  
        by mail02.drodat.de (Postfix) with ESMTPSA id 6521CC8E0  
        for <s.████████████████████>; Wed, 13 Mar 2024 05:53:28 +0100 (CET)  
Message-Id: <4110918.mmailer58258772@fritz.box>  
From: "=?UTF-8?B?RHJvRGF0IEZSSVRaIUJveA==?=" <s.████████████████████>  
To: <s.████████████████████>,  
Date: Wed, 13 Mar 2024 05:53:28 +0100
```

wenn E-Mail-Header

Message-Id

enthält(*)

fritz.box

Bedingung

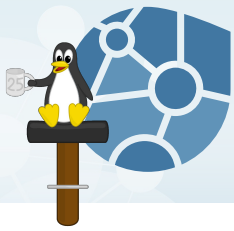
Aktion



Verschieben nach:

INBOX.FritzBox

Sieve in EGw-Admin



Admin kann:

- Weiterleitung
- Abwesenheitsnotiz

Identität+Signatur

Ordner

Aliase + Weiterleitungen

Verschlüsselung

E-Mail-Adresse

stefan@arens.egroupware.de

@

☒ E-Mail-Konto aktiv

Zusätzliche E-Mail-Adressen

+

xxx@arens.egroupware.de

×

E-Mails weiterleiten an

☐ Nur weiterleiten

☐ Anwender dürfen Weiterleitung bearbeiten

Quota (MB)

204800

Leer lassen um Quota zu deaktivieren

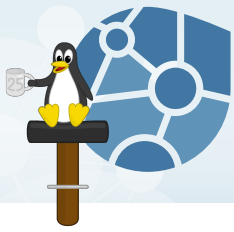
Aktuell: 11

Administration

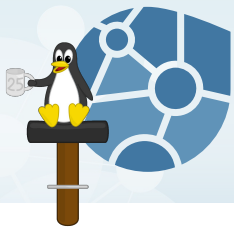
Zugriffsrechte

Abwesenheits...

⋮



Fragen/Anregungen?



Vielen Dank für euer Interesse !

Kontakt: su@egroupware.org

Forum: help.egroupware.org